

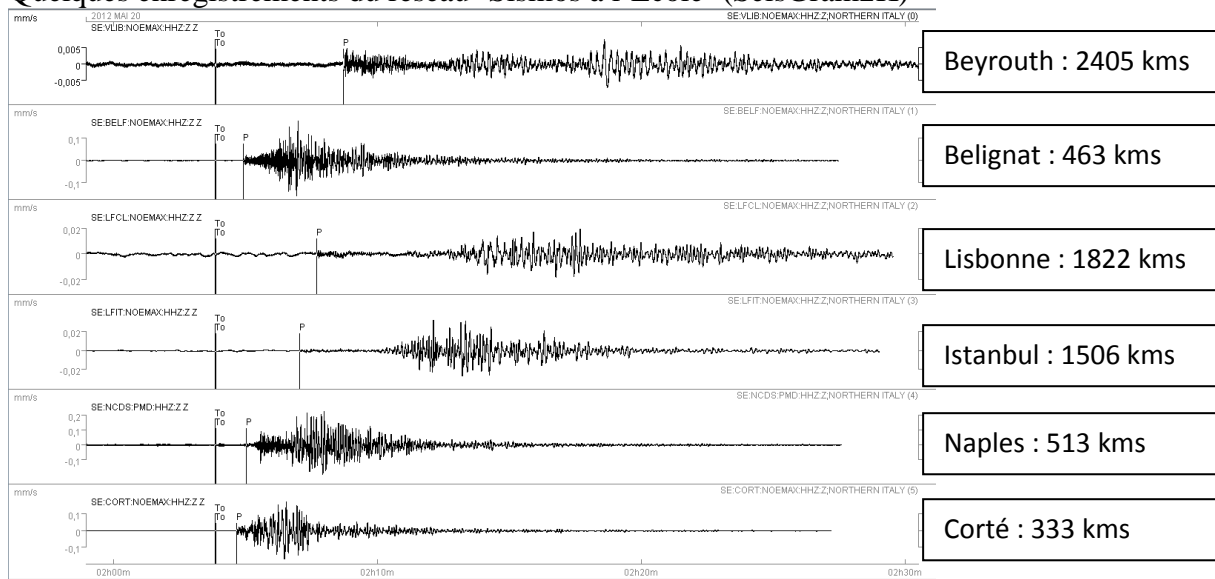


**Italie du Nord 20/05/2012 02h03m52s GMT**

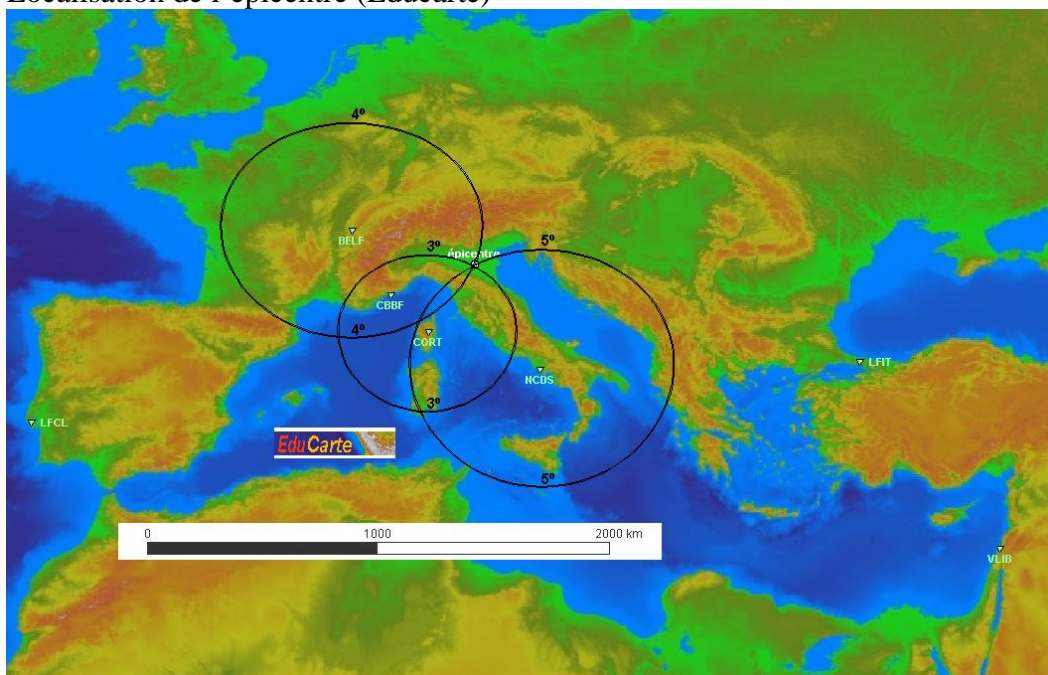
**Séisme dans la province de Modène**

Un fort tremblement de terre de magnitude 6.1 selon le Centre Sismologique Euro-Méditerranéen (C.S.E.M.) et 5.9 (MI) selon l'Institut National de Géophysique et de Volcanologie italien (I.N.G.V.), s'est produit le 20 mai 2012 à 02h03 TU soit à 04h03 heure locale. L'épicentre a été situé à San Felice sul Panaro près de Modène à 36 km au nord de Bologne (Province de Modène) dans la région d'Emilie Romagne tout proche de la Lombardie. La profondeur du foyer a été estimée à 7,8 km selon l'INGV. Le choc principal a été précédé par un événement précurseur de magnitude 4.1 (MI) survenu le 19 mai à 23h13 TU soit à 01h13 heure locale.

### Quelques enregistrements du réseau 'Sismos à l'Ecole' (SeisGram2K)



### Localisation de l'épicentre (EduCarte)



Les dégâts sont importants.

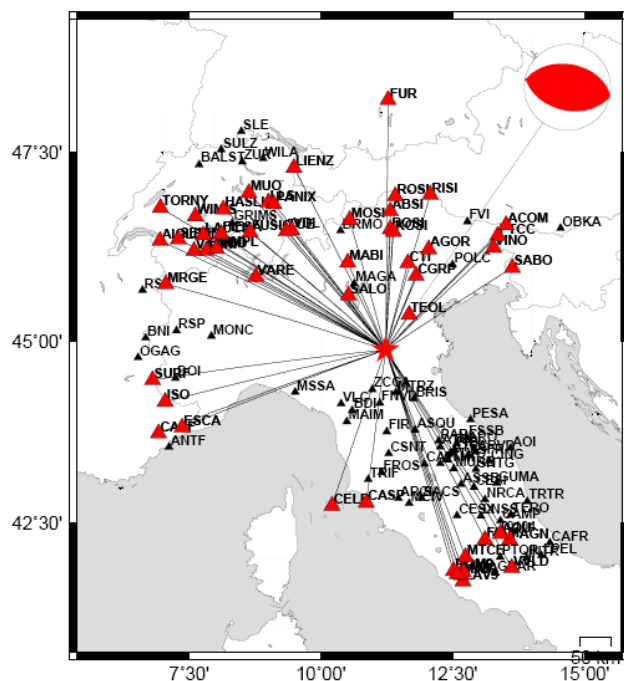
Ce séisme a fait six victimes et une cinquantaine de blessés. La première victime signalée par la protection civile, a été tuée dans l'effondrement d'un hangar d'une fabrique de polystyrène à Bondeno. Deux autres victimes à Sant'Agostino, dans une usine de céramique. Par ailleurs, deux femmes sont mortes suite à un malaise.

Sous l'impact de la secousse plusieurs édifices ont subi des dégâts.

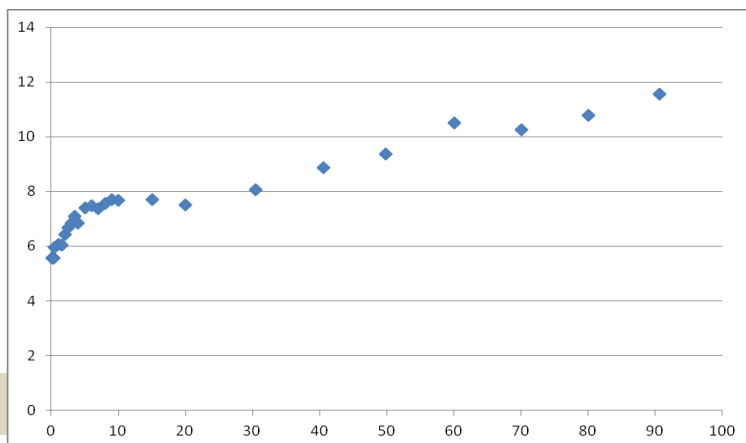


Compléments d'informations : photos, vidéos sur <http://www.azurseisme.com/Seisme-de-Finale-Emilia.html>

Le séisme a été enregistré par un très grand nombre de sismomètres. Le mécanisme au foyer révèle le mouvement d'une faille inverse.



**Les temps d'arrivée des ondes P permettent d'estimer des vitesses de propagation des ondes de volume. On met en évidence une accélération de ces ondes lorsqu'elles parcourent des ondes profondes du globe.**



To 14:53:13.3 0 2012/05/20 02:03:52.0

STA	DIST (deg)	EvAzimut	Time arrival	délat dt (tp-to)	distance (km)	vitesse (km/s)
RAVA	0,17	212.3	P 2012/05/20 02:03:55.4	3,4	18,91	5,56
NOVE	0,39	255.6	P 2012/05/20 02:03:59.8	7,8	43,39	5,56
MTRZ	0,54	162.8	P 2012/05/20 02:04:02.1	10,1	60,08	5,95
SFI	1,08	156.2	P 2012/05/20 02:04:11.8	19,8	120,16	6,07
BADI	1,56	152.2	P 2012/05/20 02:04:20.7	28,7	173,56	6,05
FVI	2,01	31.8	P 2012/05/20 02:04:26.8	34,8	223,62	6,43
CESX	2,48	156.6	P 2012/05/20 02:04:33.6	41,3	275,90	6,68
WILA	3	328.0	P 2012/05/20 02:04:40.9	48,9	333,74	6,83
GUT	3,5	335.9	P 2012/05/20 02:04:47.0	55	389,35	7,08
MLYF	4,03	258.9	P 2012/05/20 02:04:57.5	65,5	448,29	6,84
TOD	5	341.5	P 2012/05/20 02:05:07.2	75,2	556,13	7,40
BUD	5,99	61.6	P 2012/05/20 02:05:21.0	89	666,15	7,48
BANR	7,01	82.5	P 2012/05/20 02:05:37.7	105,7	779,45	7,37
DJES	8,04	87.9	P 2012/05/20 02:05:50.4	118,4	893,80	7,55
VAY	9,02	109.4	P 2012/05/20 02:06:02.3	130,3	1002,54	7,69
BUR01	10,05	69.4	P 2012/05/20 02:06:19.6	145,6	1116,74	7,67
YER	15	115.2	P 2012/05/20 02:07:28.5	216,5	1664,15	7,69
KRTS	20,03	106.1	P 2012/05/20 02:08:27.0	295	2217,23	7,52
SCO	30,41	338.7	P 2012/05/20 02:10:07.0	415	3343,90	8,06
DBIC	40,58	205.1	P 2012/05/20 02:11:30.0	498	4421,28	8,88
DGZ	49,82	55.6	P 2012/05/20 02:12:46.9	574	5370,20	9,36
ODNJ	60,04	299.5	P 2012/05/20 02:13:59.8	607,8	6378,92	10,50
DOT	70,04	348.6	P 2012/05/20 02:15:05.9	713	7316,95	10,26
AMTX	80,05	309.8	P 2012/05/20 02:16:03.1	761,1	8200,20	10,77
MYKOM	90,6	86.9	P 2012/05/20 02:16:56.3	784,3	9063,36	11,56